

比例閥

ER-G01 直動式比例溢流閥	-----	191 ~ 192
ER-G03/06 先導式比例溢流閥	-----	193 ~ 194

G

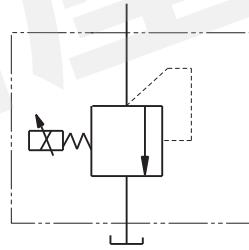
比例閥

各型比例閥

ER-G01 直動式比例溢流閥



◆ 油壓符號



◆ 型號說明

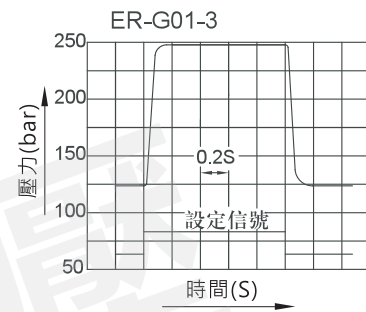
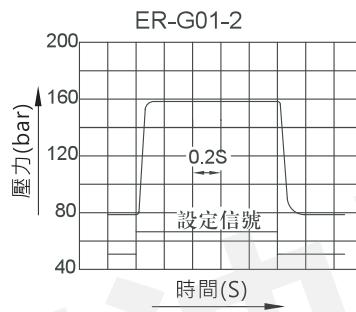
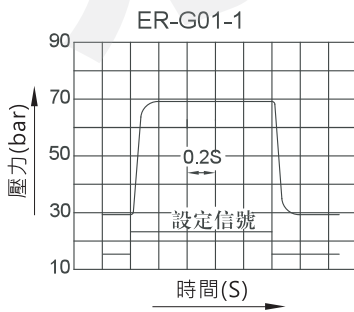
ER	-G	01	-2	-20
型式	安裝型式	公稱閥徑	壓力調整範圍(bar)	設計編號
直動式比例溢流閥	G: 板式安裝	01: 1/4"	1: 5-69 2: 14-157 3: 12-245	20

◆ 性能規格

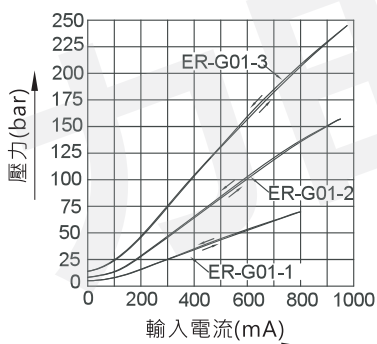
最高使用壓力	最大使用流量	最小使用流量	線圈電阻	滯環	重現性
250bar	2L/min	0.3L/min	11Ω (20°C)	≤2%	≤1%

◆ 特性曲線

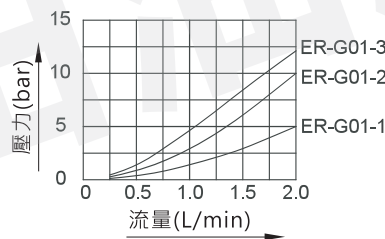
以下特性為單獨閥測定，具體數據因迴路不同而異。
 流量：21/min · 負載容量：40ml · 黏度：30cst



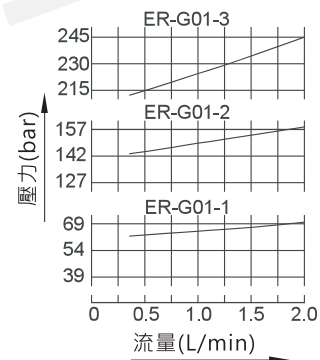
● 輸入電流-壓力特性



● 最低調節壓力特性



● 流量-壓力特性

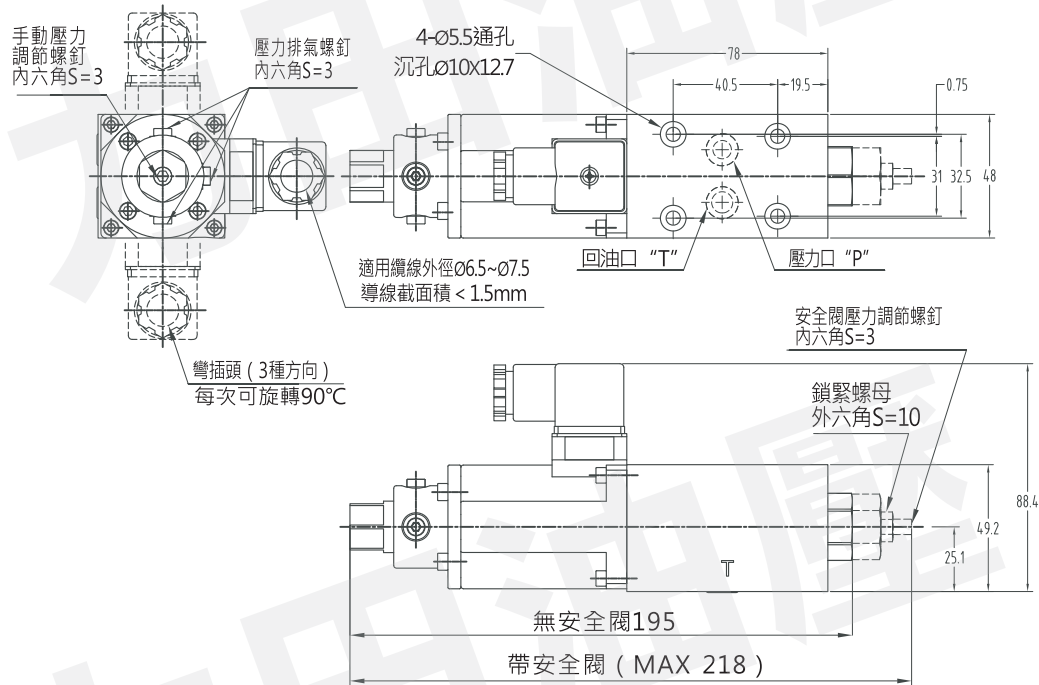


◆ 外形安裝尺寸

安裝面：ISO 4401-AB-03-4-A

單位：mm

安裝面詳盡尺寸，請參考附錄·[安裝面尺寸]部分。



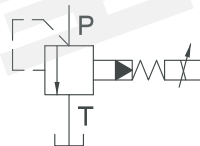
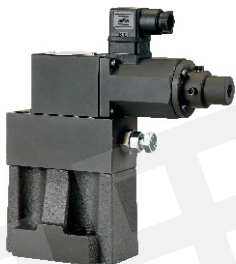
G

比例閥

ER-G01直動式比例溢流閥

ER-G03/06 先導式比例溢流閥

◆ 油壓符號



◆ 型號說明

ER	-G	03	-2	-L	-20
型式	安裝型式	公稱閥徑	調壓範圍(bar)	調整旋鈕位置	設計編號
先導式比例溢流閥	G:板式安裝	03:3/8" 06:3/4"	1: 5-69 2: 14-157 3: 14-245	空白:左(標準) R:右	20

◆ 性能規格

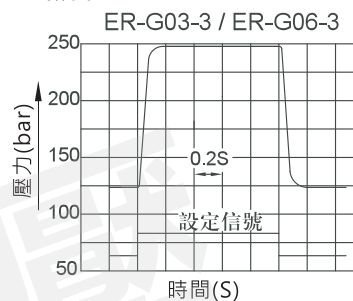
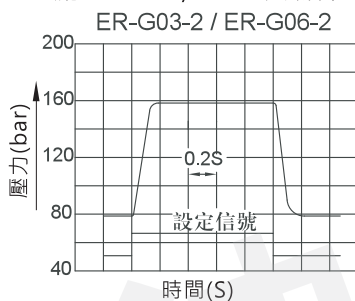
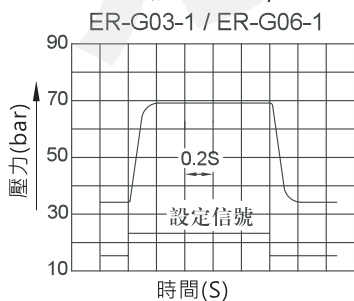
型號	最高使用壓力	最大使用流量	最小使用流量	線圈電阻	滯環	重現性
ER-G03	245bar	100L/min	3L/min	11Ω(20°C)	≤2%	≤1%
ER-G06		200L/min				

◆ 特性曲線

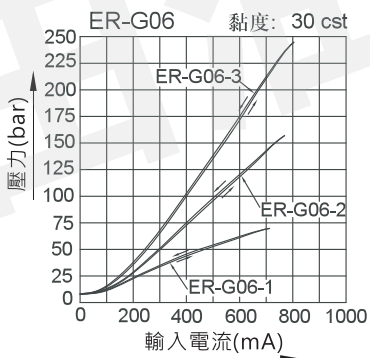
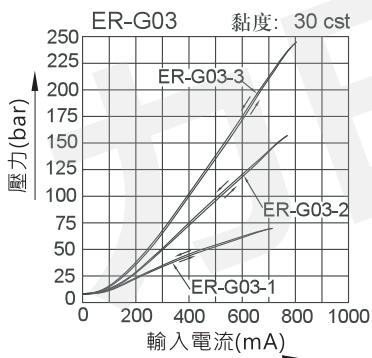
● 階躍響應特性

以下特性為單獨閥測定，具體數據因迴路不同而異。

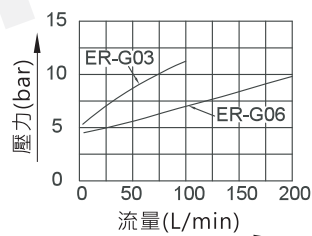
ER-G03流量：100l/min · ER-G06流量：200l/min · 負載容量:1 ltr · 黏度：30cst



● 輸入電流-壓力特性



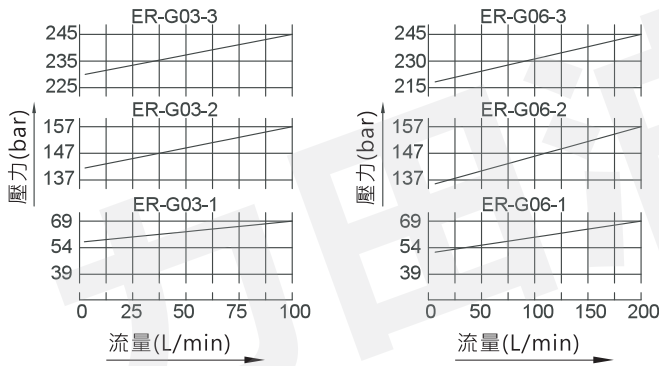
● 最低調節壓力特性



比例閥

先導式比例溢流閥
ER-G03/06

● 流量-压力特性



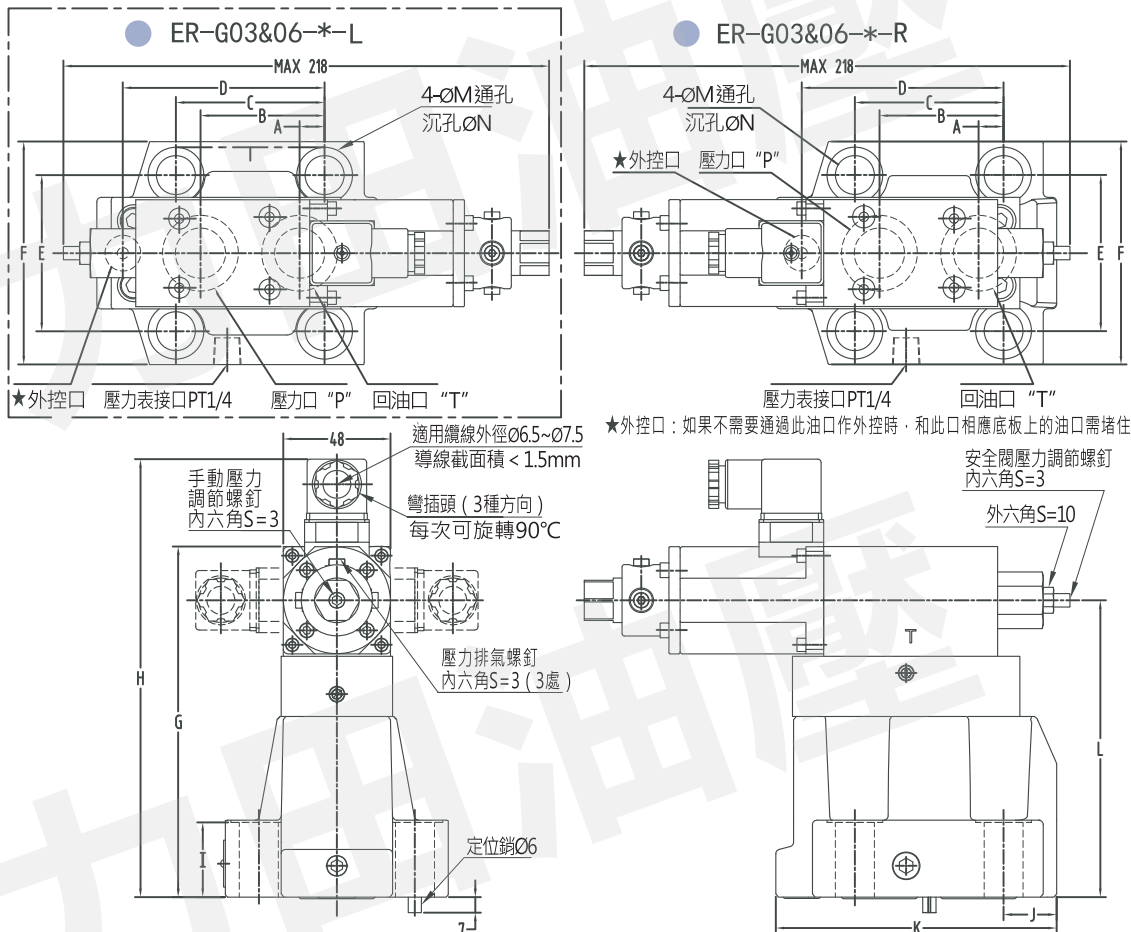
◆ 外形安装尺寸

安装面：ER-G03：ISO 6264-AR-06-02

ER-G06：ISO 6264-AS-08-02

單位：mm

安装面詳盡尺寸，請參考附錄·[安装面尺寸]部分。



型號	A	B	C	D	E	F	G	H	I	J	K	L	M	N
ER-G03	6.4	31.8	53.8	53.8	53.8	77	154.2	193.4	24	27.4	105.9	130.1	13.5	20
ER-G06	11.2	55.7	66.7	90.5	70	100	157.1	196.4	33.5	23.8	126	133.1	17.5	25

G

比例閥

先導式比例溢流閥 ER-G03/06