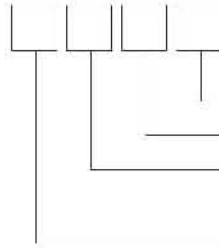


## 油壓馬達

各型馬達	02
各型幫浦尺寸規格表	03 ~ 04
主要配幫浦型式規格	05 ~ 06
臥式標準型馬達BSW	07 ~ 08
臥式油壓專用馬達HSW	09 ~ 10
沉油式馬達HDT 立式標準型馬達BSL	11
臥式油壓鐵殼HTW	12
油壓用臥式長嘴型EXW	13 ~ 14
立式長嘴型EXL 長咀型馬達安裝立體圖	15
長嘴型馬達與各廠商配合基本尺寸	16
油壓專用鐵殼立式馬達HTL 多功能轉接板	17
立式油壓專用馬達HSL 立式油壓專用馬達(加長型)HSL	18 ~ 19
馬達各電壓滿載電流	20

## ◆ 各型油壓馬達

HSL	油壓專用銑殼立式電機
HSW	油壓專用銑殼臥式電機
HTL	油壓專用鑄殼立式電機
HTW	油壓專用鑄殼臥式電機
HSD	油壓專用銑殼沉油式電機
HTD	油壓專用鑄殼沉油式電機
HSLG	油壓專用立式長嘴型電機
HSWG	油壓專用臥式長嘴型電機
BSL	標準出軸銑殼立式電機



D: 沉油式, G: 長嘴式  
L: 立式型, W: 臥式型  
S: 銑殼型, T: 鑄殼型  
A: 鋁殼型  
H: 油壓專用, B: 標準出軸

BSW	標準出軸銑殼臥式電機
BTL	標準出軸鑄殼立式電機
BTW	標準出軸鑄殼臥式電機

## ◆ 產品特點

油壓系列機種齊全，可搭配市面上所有各廠之油壓幫浦並可依客戶需求訂制特殊規格  
庫存完整交貨迅速，備有標準規格成品及其他特殊件半成品隨時可滿足採購需求。  
品質穩定經久耐用，電機滿載設計均高于標準值，軸心鋼材經熱處理高壓耐腐壽命長。  
設備完善可承制各式產品，廠內擁有各式加工及電腦設計設備及可依客戶需求生產各式產品。

## ◆ 標準規格表

項目		鑄殼系列	銑殼系列	
規 格	種類	三相鼠籠式感應電動機 (SCIM)		
	電壓	世界各國電壓均可承制		
	頻率	額定頻率60HZ或50HZ (5HP以下可生產50HZ60HZ共用規格)		
	輸出HP	1/2~5HP 框號: 71~112	1~40HP 框號: 90~180	
	時間額定	額定轉矩內連續使用		
	冷卻方式 保護方式	半密型自力冷卻 半密型 (IP22)	全密型外扇強制冷卻 全密型 (IP54)	
適 用 範 圍	電源	電壓變動率:10%以內, 頻率變動率:5%以內		
	使用環境	一般室內環境, 溫度-10°C~40°C, 濕度:RH90%以下		
	帶動方式	油壓直插式軸心單鍵吻合轉動, 出軸式聯軸器或皮帶輪轉動		
	轉向	正反轉		
	測試方式	依據國際電工規範 (IEC34), 中國國家標準 (CNS10919), 使用全壓起動測試		
	特 性	運轉方式	詳見[特性表]	
		溫度	定子繞組溫度:電阻法75°C以下, 使用系數 (S.F.) 1.0	
		轉速特性	125%同步轉速持續1分鐘 (2P, 4P) 6P為150%同步轉速持續1分鐘	
		轉矩特性	160%額定轉矩持續20秒	

A

油壓馬達

各型馬達

## ◆ 各型幫浦尺寸規格表

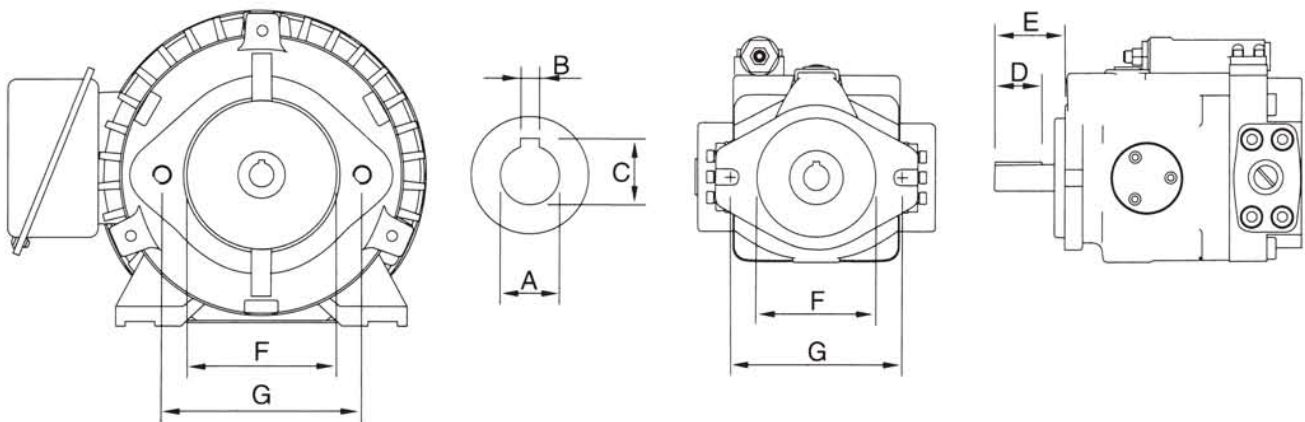
序號	型號	一般廠家油泵型號	心軸尺寸	鍵高 C	鍵長 D	軸深 E	法蘭內徑 F	固定孔距 G	固定直徑 H
01	NOP	AM5/5A/6	Φ5×9			11	30	45	M6×1.0
02		NOP、TOP	Φ5×9			11	30	45	M6×1.0
03	HP1		Φ10×3	11.5	26	35	30	64×64	M8×1.25
04	PZ	PZ	Φ10×3	11.5	26	35	50.8	82.55	M8×1.25
05	PR	逆滲透PR	Φ11.06×8	14.6	21	30	54	82.55	M8×1.25
06	PA	PA	Φ12.5×4	14	22	38	50.774	63.5×63.5	M8×1.25
07	P1	P1	Φ12.73	14.05	15	27	50.8	82.55	M8×1.25
08	AP-100		Φ12.7×3.175	14.3	30	40	50.8	82.55	M8×1.25
09	20L	VPE-F8/12/15/20/24	Φ12.7×3.175	14.2	19	36	82.55	106	M10×1.5
10		VA1	Φ12.7×3.175	14.3	19	36	82.55	106	M10×1.5
11		VCM-SF-12/20	Φ12.7×3.175	14.3	19.05	36.5	82.55	106	M10×1.5
12	YP-10		Φ12×3	13.5	30	40	50	106	M8×1.25
13	TFP		Φ12×3	13.6	25	40	30	56×73	M6×1.0
14	TK2	TK1504/06/08/10	Φ12×4	14	40	45	42	68	M6×1.0
15	1A	HSP-1A	Φ12×4	14	16	28.8	30	64×64	M6×1.0
16	TOP		Φ14×4	16	40	45	47	68	M8×1.25
17	TK3	TK3015/20/30/40	Φ15×5	17.5	40	45	54	68	M8×1.25
18	5分	VVP-F8/12/15/20(雙連)	Φ15.875×4	17.7	19	36	82.55	106	M10×1.5
19		IG2F	Φ15.875×4	17.73	34	59	82.55	106.4	M10×1.5
20		GE4-26	Φ15.875×4	17.72	34	31.5	82.55	106.36	M10×1.5
21		3A,HP2	Φ15.875×4	17.6	18	31.8	82.55	106.4	M10×1.5
22	DS	DS	Φ16×5	18.2	18.5	28	70	98	M8×1.25
23		FB1	Φ16×5	18.2	18.5	28	70	98	M8×1.25
24	1P	1P	Φ17.46×5	19.6	40	50	82.55	106.4	M10×1.5
25	GSP2	內田	Φ18×6	20.5	45	55	80	71.5×100偏下	M8×1.25
26	BCP	IG2E	Φ18×6	20.5	30	41	82.55	106.4	M10×1.5
27		DEG4-26	Φ18×6	20.5	28	50	82.55	106.36	M10×1.5
28	GP2-85	王冠	Φ19.05×4.76	21.4	40	50	70	95.3×31.8偏上	M8×1.25
29		VCM-1M	Φ19.05×4.76	21.24	25	44.5	82.55	106	M10×1.5
30	FA1	PV2R1	Φ19.05×4.76	21.24	25	44.5	82.55	106	M10×1.5
31		VQ15	Φ19.05×4.76	21.24	27	53.5	82.55	106	M10×1.5
32		A16, A22FA1	Φ19.05×4.76	21.25	22	46	82.6	106.3	M10×1.5
33		VCM-SF-30/40	Φ19.05×4.76	21.4	22	37	95.02	90×90	M10×1.5
34	30L	VPE-F25/30/40	Φ19.05×4.76	21.4	22	37	95.02	90×90	M10×1.5
35		VD2	Φ19.05×4.76	21.4	22	37	95.02	90×90	M10×1.5
36		50T(Φ19)	Φ19.05×4.76	21.4	25	50	95	90×90	M10×1.5
37		VD1VD1	Φ19.05×4.76	21.4	22	37	95.02	90×90	M10×1.5
38		PB	PB	Φ20×5	21.8	32	40	82.55	106
39	IG3E		Φ20×6	20.5	30	41	101.6	146	M12×1.75
40	50T	VCM-50T	Φ22×5	24	28	50	96	90×90	M10×1.5
41		50T	Φ22×5	24	28	55	96	90×90	M10×1.5
42		PHB	Φ22×7	25	32	39	82.55	106	M10×1.5
43	PV2R2B	PV2R2(福南)	Φ22.2×4.76	24.7	50	60	101.6	146	M12×1.75
44	T6C	A37, PV2R2	Φ22.2×6.35	25.08	35	58.5	101.6	146	M12×1.75

A

油壓馬達

各型幫浦尺寸規格表

序號	型號	一般廠家油泵型號	心軸尺寸 AxB	鍵高 C	鍵長 D	軸深 E	法蘭內徑 F	固定孔距 G	固定孔直徑 H
48	T6C	V23, V38	Φ22.23x6.35	25.08	35	58.5	101.6	146	M12x1.75
49		VQ25	Φ22.23x6.35	25.01	32	60.5	101.6	146	M12x1.75
50	T6D-A	VQ25	Φ22.23x6.35	25.01	31.5	59.5	127	181	M16x2.0
51		SVQ25	Φ22.23x6.35	25.01	31.5	59.5	127	181	M16x2.0
52	三角幫浦	內田泵	Φ25x8	28.2	40	55	63	80	M8x1.25
53	VDC	45A	Φ25.4x4.76	27.6	38	78	135	146	M12x1.75
54	T6B	PV2R2	Φ25.4x6.35	28.18	32	89	101.6	146	M12x1.75
55		PV2R12	Φ25.4x6.35	28.18	40	67	101.6	146	M12x1.75
56		VCM-12M	Φ25.4x6.35	28.18	40	67	101.6	146	M12x1.75
57		VCM-2M	Φ25.4x6.35	28.18	32	59	101.6	146	M12x1.75
58	PC	PC	Φ25x7	28	36	57	101.6	146	M12x1.75
59	1G4E	IG4E	Φ25x8	28	45	72	101.6	146	M12x1.75
60	150T	150T四孔	Φ30x7	33	32	50.5	160	187	M12x1.75
61		150T六孔	Φ30x7	33	31.5	50.5	160	187	M12x1.75
62	T6D	IG5F	Φ31.75x7.94	35.33	50	85	127	181	M16x2.0
63		VCM-3M	Φ31.75x7.94	35.32	40	75	127	181	M16x2.0
64		PV2R3	Φ31.75x7.94	35.32	40	75	127	181	M16x2.0
65		VQ35	Φ31.75x7.94	35.32	46	75	127	181	M16x2.0
66		VCM-13M/23M	Φ31.75x7.94	35.32	40	75	127	181	M16x2.0
67		V50/V70	Φ31.75x7.94	35.35	38	57	127	181	M16x2.0
68	VP46	IG5E	Φ32x10	35	50	89	127	181	M16x2.0
69	VQ45	VQ425	Φ38.1x9.525	42.36	50	85.7	127	181	M16x2.0
70		VQ45	Φ38.1x9.525	42.36	50	83	127	181	M16x2.0
71	PV2R4	SVQ45	Φ38.1x9.525	42.36	50	83	152.4	228.6x228.6	M20x2.75
72		SVQ435	Φ38.1x9.525	42.36	50	84	152.4	228.6x228.6	M20x2.75
73	GS2	福南二孔	Φ17x5	20.5	25	36	82.55	106.3	M10x1.5



注：

以上油泵尺寸規格參考主要生產廠資料，其他相同尺寸油泵型號各有不同請參照油泵廠型錄。

客戶訂購油壓馬達時請確實核對各項尺寸避免因型號錯誤造成規格不符。

其他特殊規格油泵均可訂制，訂貨時請提供圖面或相關搭配尺寸規格。

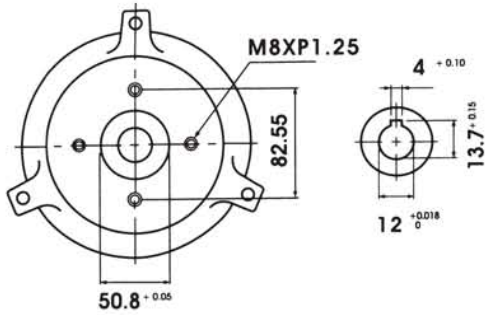
## ◆ 特性

馬力、電壓、極數依客戶需求設計。

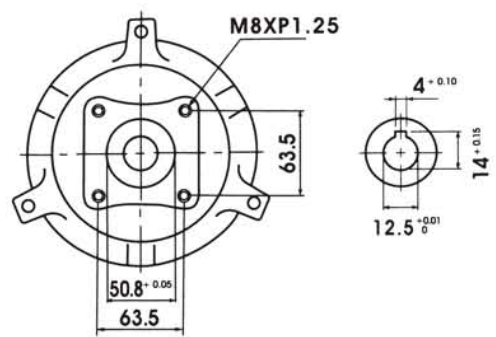
特殊幫浦元件及部份尺寸修改可依客戶需求開發。

# A

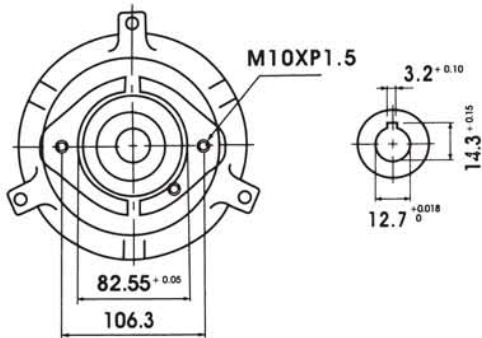
### HGP-1A(CT-01)



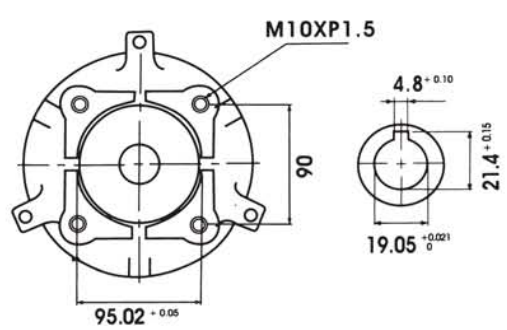
### PA(CT-02)



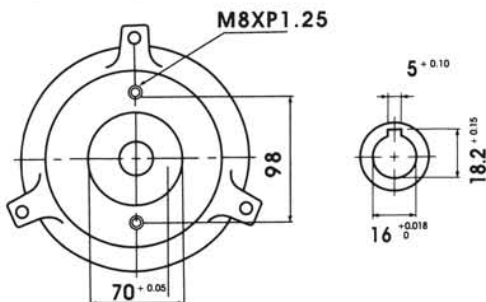
### 20L(CT-07)



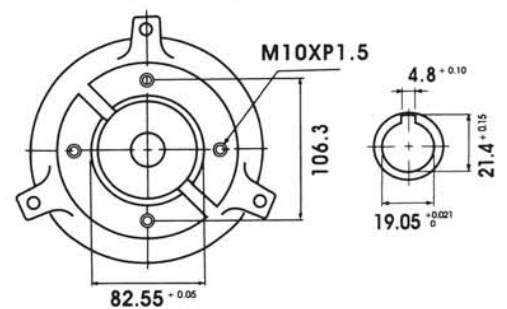
### 30L(CT-08)



### DS(CT-14)



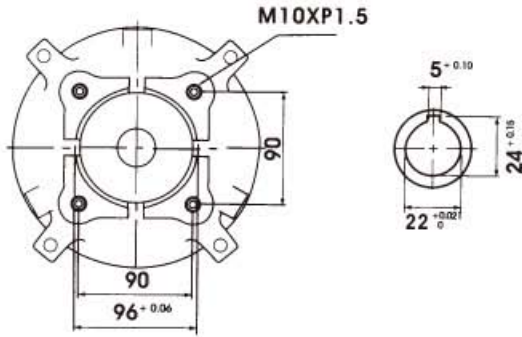
### PV2R1(CT-15)



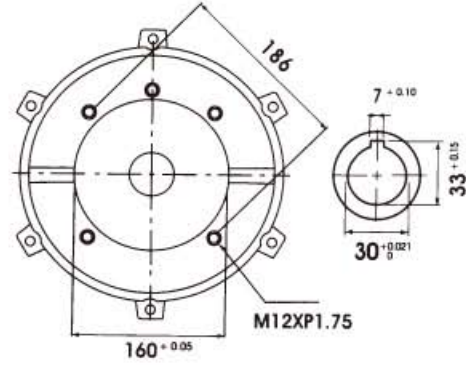
油壓馬達

主要配幫浦型式規格

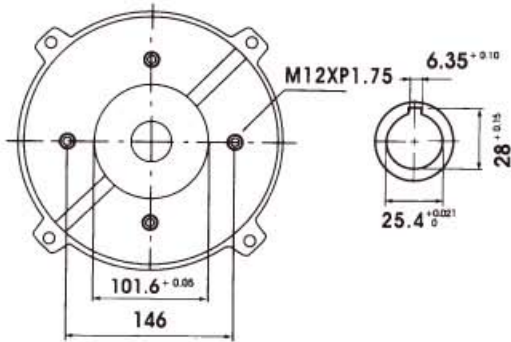
50T(CT-16)



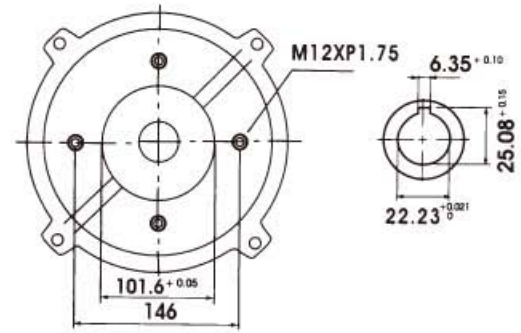
150T(CT-17)



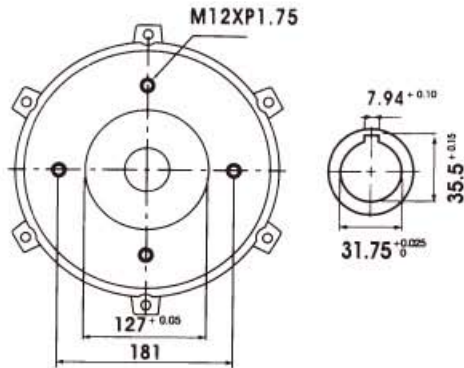
T6B(CT-20)



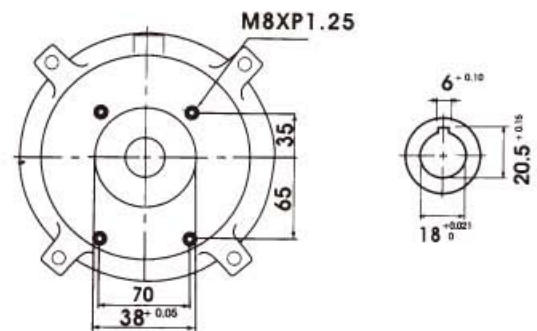
T6CT(CT-21)



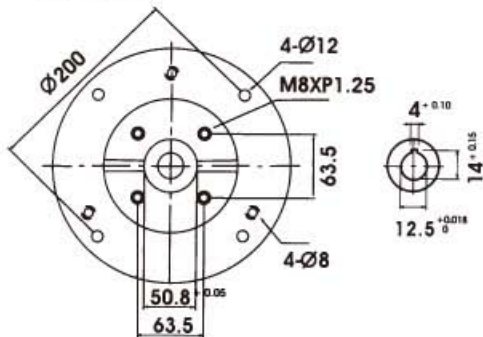
T6D(CT-22)



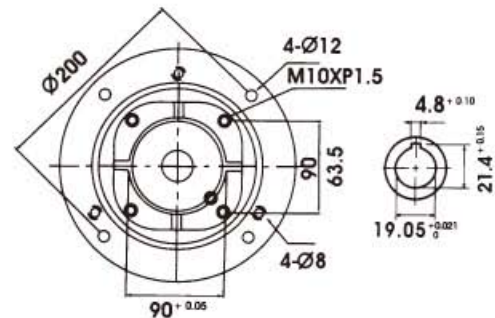
CBN(CT-31)



立式PA



立式30L



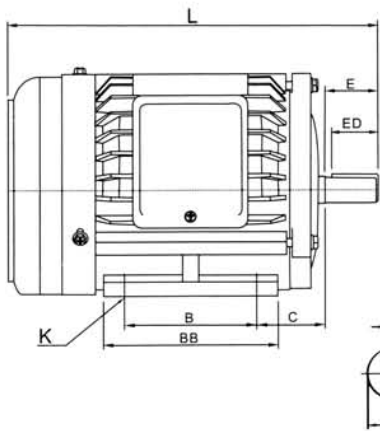
A

油壓馬達

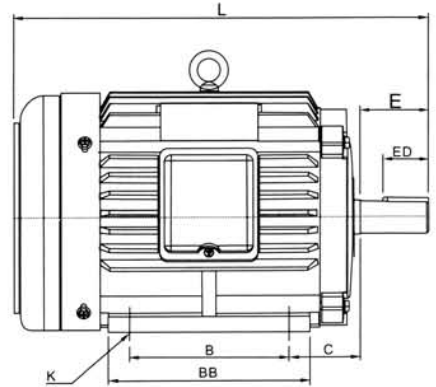
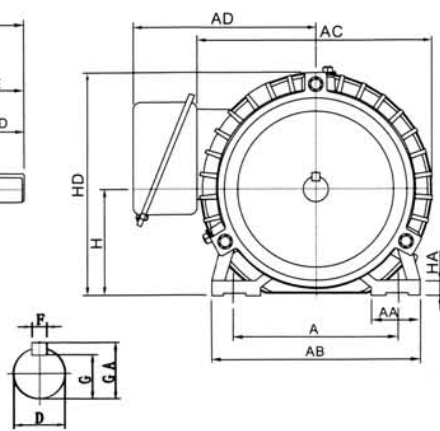
主要配幫浦型式規格

## 臥式標準型馬達BSW

A



圖一



圖二

4P	6P	框號	相數	圖號	A	AA	AB	AC	AD	B	BB	
1/2	1/4	71	三	圖一	112	35	150	156	132	90	116	
1	1/2	80	三		125	35	155	175	138	100	130	
2	1	90L	三		140	40	175	196	155	125	157	
3	2	100L	三	圖二	160	45	195	219	161	140	177	
5	3	112M	三		190	45	228	228	168	140	175	
7 1/2	5	132S	三		216	45	250	268	191	140	175	
10	7 1/2	132M	三		216	45	250	268	191	178	213	
15	10	160M	三	圖三	254	50	300	344	253	210	250	
20	15	160L	三		254	50	300	344	253	254	300	
25	30	20	180MC		三	279	85	356	354	290	241	300
40	25	30	180LC		三	279	85	356	354	290	279	335
1/2	-	80	單	圖一	125	35	155	175	138	100	130	
1	-	90L	單		140	40	175	196	155	125	157	
2	-	90L	單		140	40	175	196	152	125	157	
3	-	112M	單	圖一	190	45	228	228	174	140	175	
5	-	112M	單		190	45	224	228	174	140	200	

注:

軸心直徑公差:  $\Phi 11-\Phi 28$ : J6,  $\Phi 38-\Phi 48$ : K6,  $\Phi 55-\Phi 95$ : m6。

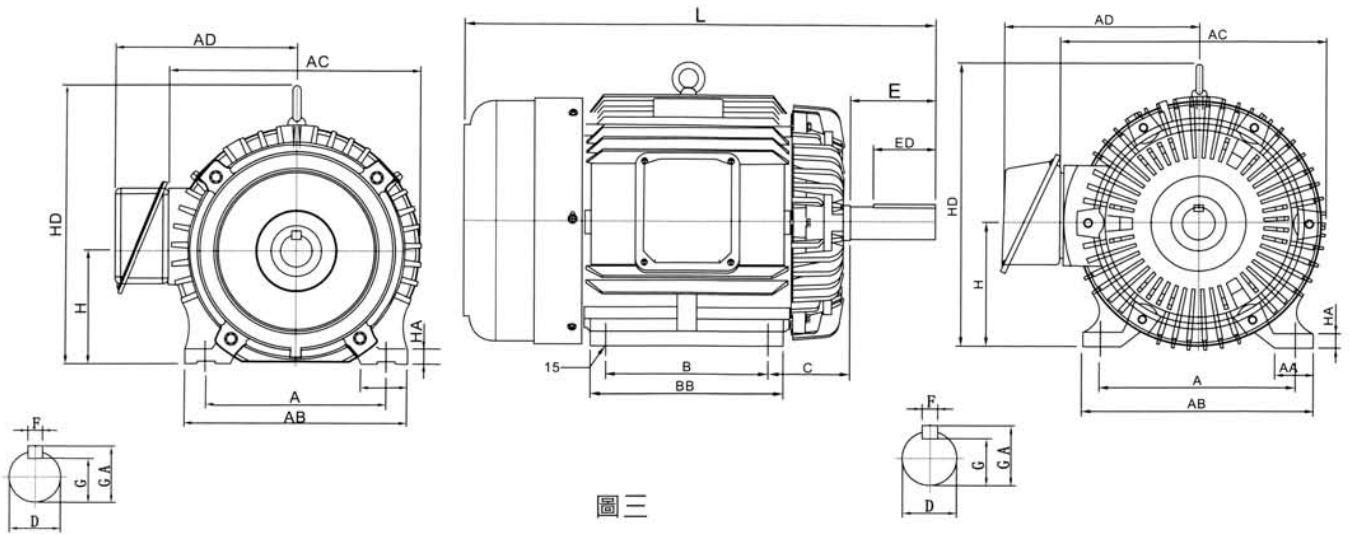
軸心高度公差: +0, -0.5(250以下)+0, -1(280以上)。

單相採三相式框架, 如需特別形式另外注明。

以上數值若有變更, 恕不另行通知。

油壓馬達

臥式標準型馬達BSW



圖三

單位: mm

C	H	HA	HD	K	L	軸 端						淨重(kg)
						D	E	ED	F	G	GA	
45	71	8	154	10	255	14	40	25	5	11	16	13
50	80	10	168	10	280	19	40	30	6	15.5	21.5	15
56	90	11	190	12	320	24	50	40	8	20	27	22
63	100	12	247	12	363	28	60	40	8	24	31	31.5
70	112	13	265	12	370	28	60	40	8	24	31	38
76	132	14	310	12	415	38	80	60	10	33	41	59.5
76	132	16	310	12	450	38	80	60	10	33	41	69
106	160	18	370	14	610	42	110	80	12	37	45	112
106	160	18	370	14	655	42	110	80	12	37	45	125
121	180	18	421	15	667	48	110	80	14	42.5	51.5	180
121	180	20	421	15	705	55	110	80	16	42.5	59	238
50	80	10	177	10	290	16	30	25	5	13.5	18.5	15
56	90	11	200	12	330	22	50	40	7	18.5	25.8	24
64	90	11	200	12	350	24	50	40	8	20	27	27.5
75	112	12.5	265	12	395	28	60	40	8	24	31	42.5
90	112	12.5	265	12	425	28	60	40	8	24	31	47.5

A

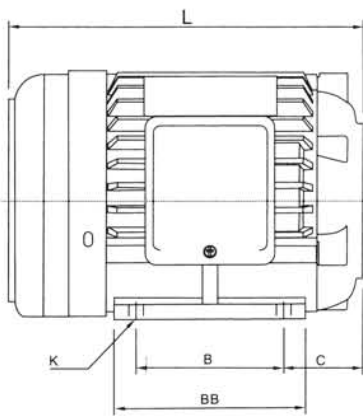
油壓馬達

臥式標準型馬達BSW

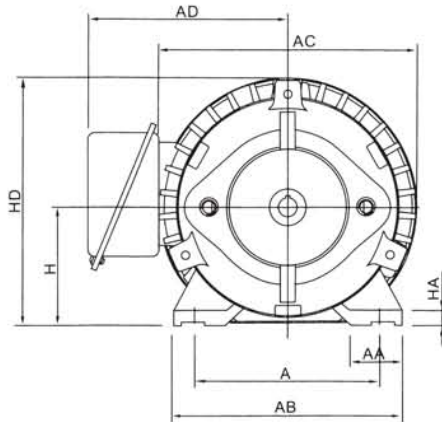


## 臥式油壓專用馬達HSW

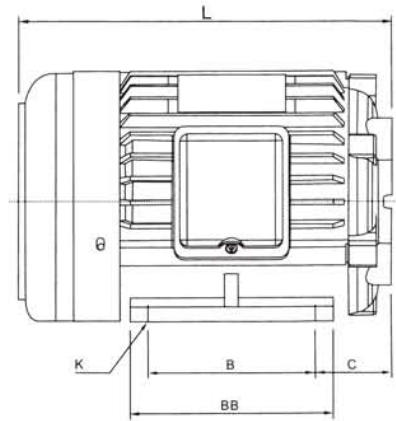
A



圖一



圖二



4P	6P	框號	相數	圖號	A	AA	AB	AC	AD
1/2	1/4	80	三	圖一	111	35	145	175	138
1	1/2	80	三		125	35	155	175	138
2	1	90L	三		140	35	175	196	147
3	2	100L	三	圖二	160	40	196	219	162
5	3	112M	三		190	45	228	235	164
7 1/2	5	132S	三		216	48	250	268	191
10	7 1/2	132M	三	圖三	216	53	250	268	191
15	10	160M	三		254	50	300	318	253
20	15	160L	三		254	50	300	318	253
25	30	20	180MC		三	279	85	356	354
40	25	30	180LC	三	279	85	356	354	303
1/2	-	80	單	圖一	125	35	155	175	138
1	-	90L	單		140	40	175	196	155
2	-	90L	單		140	40	175	196	155
3	-	112M	單	圖一	190	45	228	228	174
5	-	112M	單		190	45	224	245	185

注：

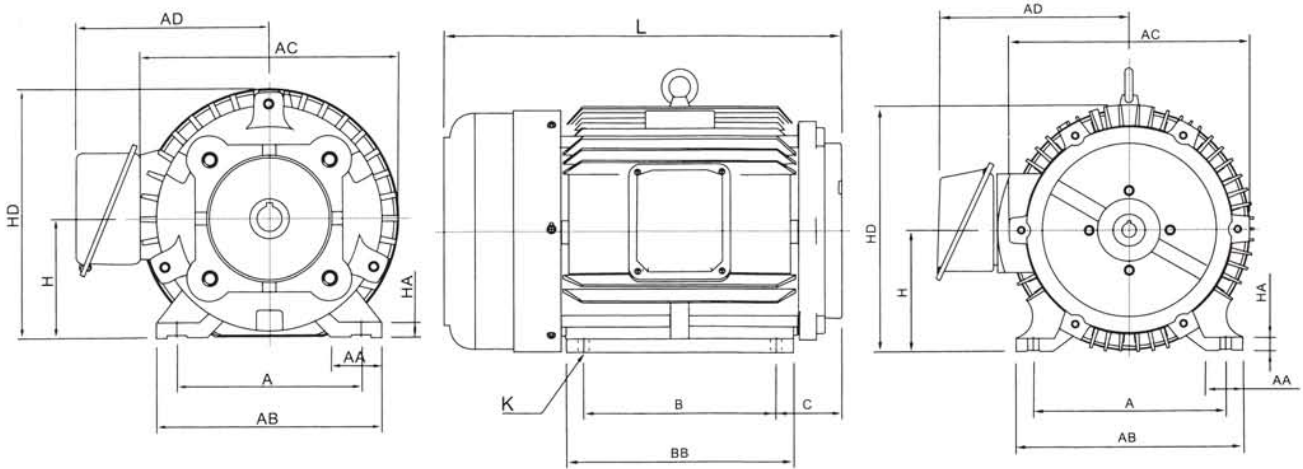
軸心內徑尺寸請參照幫浦形式規格表。

採用銑鐵外殼。

以上數值若有變更，恕不另行通知。

油壓馬達

臥式油壓專用馬達HSW

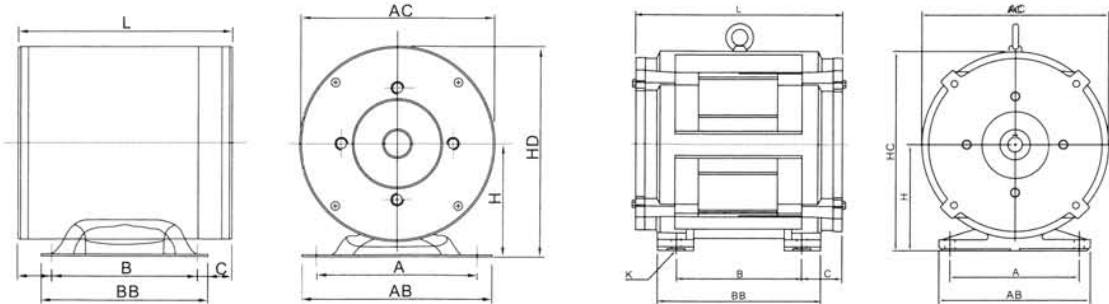


圖三

單位: mm

B	BB	C	H	HA	HD	K	L	淨重(kg)
90	120	51	80	10	170	10	230	13
100	130	53.5	80	10	170	10	235	15.5
125	155	52	90	11	190	12	270	23.5
140	177	65	100	12	210	12	303	31.5
140	167	57.5	112	13	230	12	290	38.5
140	175	77	132	16	266	12	345	60
178	213	75	132	16	266	12	378	70
210	250	87	160	18	320	14	479	115
254	300	87	160	18	320	14	523	140
241	300	105	180	24	360	15	547	180/220
279	330	105	180	24	360	15	585	240
100	130	53.5	80	10	170	10	265	15
125	157	52	90	12	190	10	290	24
125	157	64	100	12	190	10	300	28
140	175	73.5	112	12	230	12	385	42.5
140	175	95	112	14	230	12	420	48

## 沉油式馬達HDT



圖一

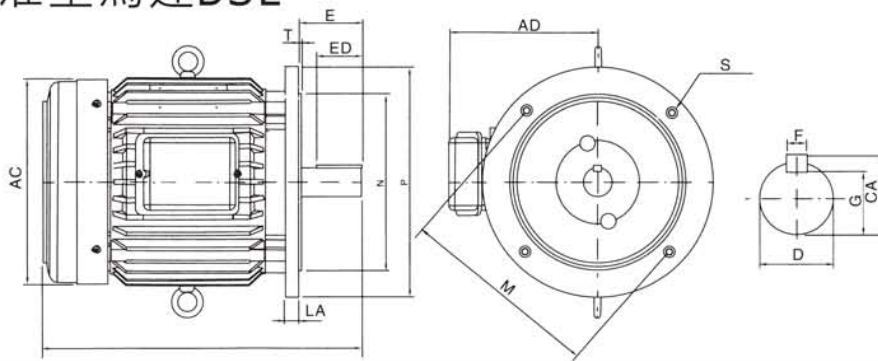
圖二

各種型式均能訂制

單位: mm

4P	6P	相數	圖號	A	AB	AC	B	BB	C	H	HC	K	KW	L	淨重(kg)
1		三	圖一	140	191	165	100	127	43	90	170	10	25	190	15
2	1	三	圖一	140	191	165	100	127	43	90	170	10	25	190	18
3	2	三	圖一	190	226	165	140	168	32.5	108	200	12	25	205	20
5	3	三	圖一	190	226	165	140	168	32.5	108	200	12	25	205	22
7.5	5	三	圖一	190	226	165	140	168	62.5	108	200	12	25	235	27
10	7.5	三	圖一	190	226	165	140	168	62.5	108	200	12	25	235	33
15	10	三	圖二	195	245	285	190	245	62	160	300	12	25	330	62.5
20	15	三	圖二	195	245	285	190	245	62	160	300	12	25	330	67.5

## 立式標準型馬達BSL

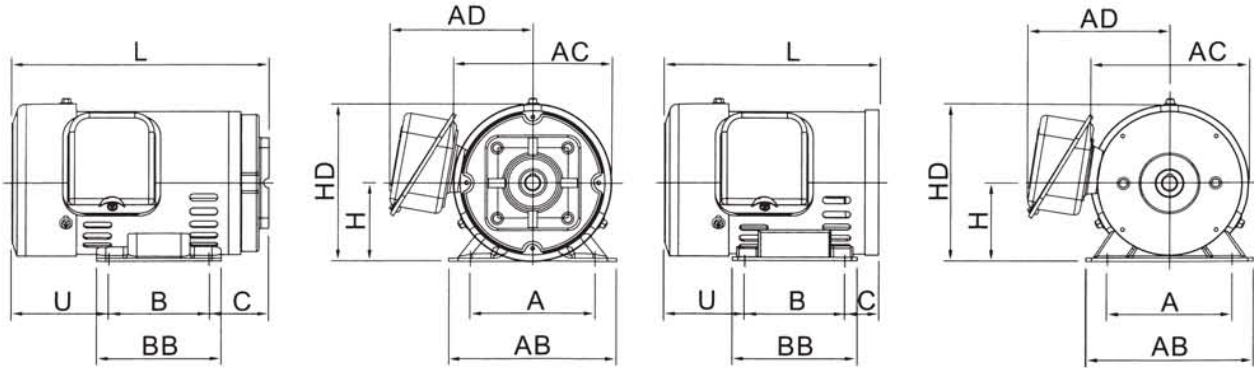


4P	6P	框號	相數	AC	AD	L	LA	M	N	P	S	T	軸端						淨重(kg)
													D	E	ED	F	G	GA	
1/2x2	71	三	158	130	253	10	130	110	160	10	3.5	14	30	25	5	11	16	11.5	
1/2 1/4	71	三	158	130	272	10	130	110	160	10	3.5	14	30	25	5	11	16	12.3	
1 1/2	80	三	177	135	292	12	165	130	200	12	3.5	19	30	30	6	15.5	21.5	18	
2	1	90	三	196	148	335	12	165	130	200	12	3.5	24	50	30	8	20	27	23
3	2	100	三	220	156	365	16	215	180	250	15	4	28	60	40	8	24	31	23
5		112	三	228	163	385	16	215	180	250	15	4	28	60	40	8	24	31	40
7.5	10	132	三	268	193	415	15	248	230	300	15	4	38	80	82	10	33	41	58
10	7.5	132	三	268	193	456.5	15	265	230	300	15	4	38	80	82	10	33	41	70
15	10	160M	三	318	250	620	19	300	250	350	19.5	5	42	110	80	12	37	45	125
20	15	160L	三	318	250	664	19	300	250	350	19.5	5	42	110	80	12	37	45	135
1/2		80	單	177	139	310	12	130	110	165	12	3.5	14	30	30	5	11	16	17
1		90	單	196	152	352	12	165	130	200	12	3.5	24	50	40	8	20	27	23
2		90	單	196	156	384	12	165	130	200	12	3.5	24	50	40	8	20	27	30
3		112	單	228	174	416	16	215	180	250	15	4	28	60	40	8	24	31	42.5

油壓馬達

立式標準型馬達BSL  
沉油式馬達HDT

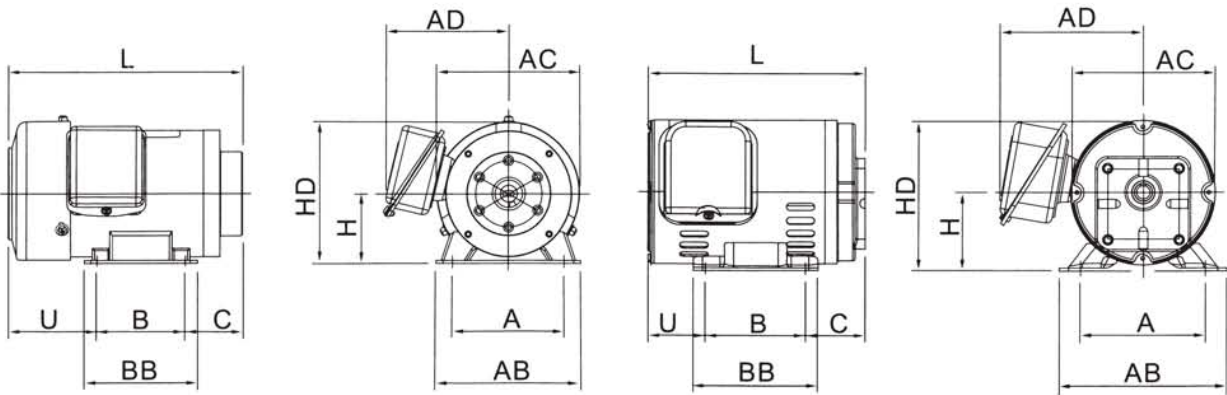
## 臥式油壓鐵殼型HTW



A圖

B圖

A



C圖

D圖

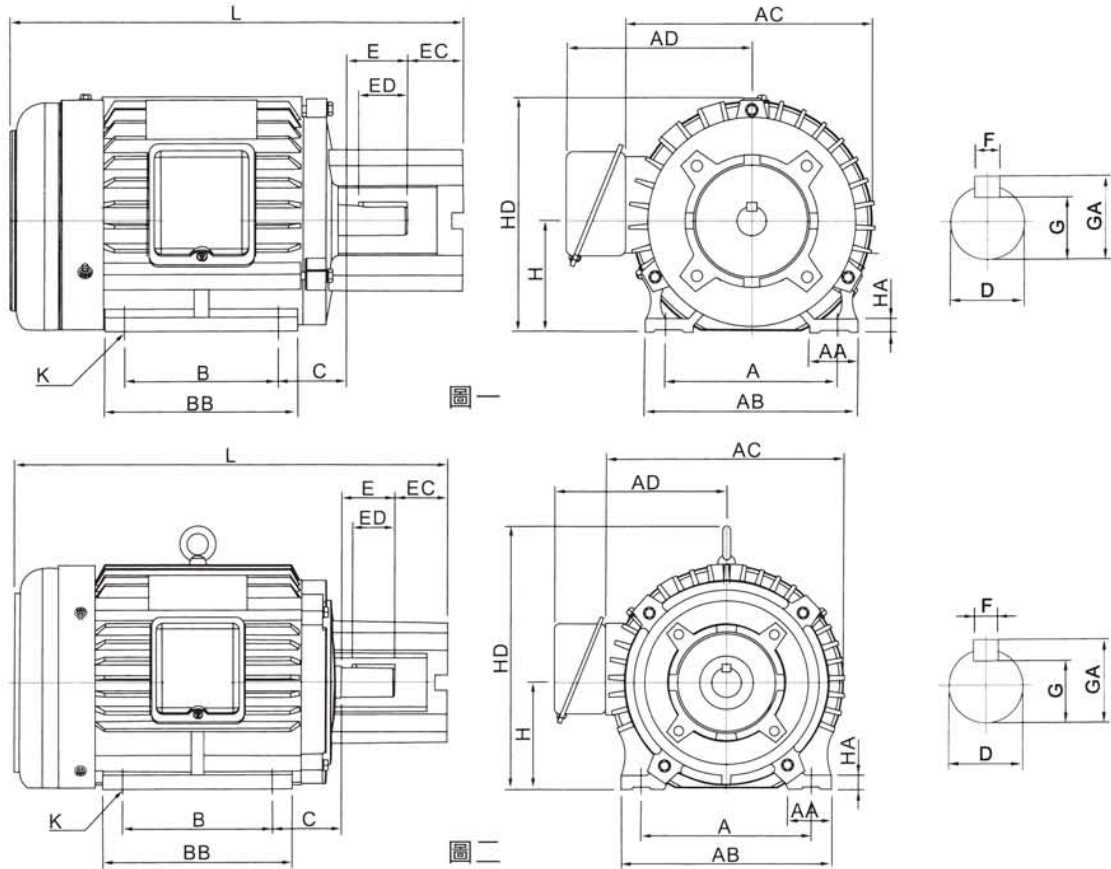
油壓馬達

臥式油壓鐵殼HTW

4P	6P	相數	圖號	型式	框號	A	AB	AC	AD	B	BB	C	H	HD	K	KW	L	U
1/4HP	4P	三相	C圖	TK/NOP	110	100	130	Φ129	110	80	102	51.5	62	126.5	8	20	209	77.5
1/4HP	4P	三相	B圖	05A/AP/100	125	112	150	Φ142	128	90	112	30.7	70	141	9	25	193	72.5
1/4HP	4P	三相	B圖	15L	125	112	150	Φ142	128	90	112	53.5	70	141	9	25	216	72.5
1/2HP	4P	三相	A圖	1A/PA	125	112	150	Φ142	128	90	112	53.5	70	141	9	25	216	72.5
1/2HP	4P	三相	D圖	1A/PA	125	112	150	Φ129	128	90	112	53.5	70	134	9	25	180	36.3
1/2HP	4P	三相	B圖	05A/AP/100	125	112	150	Φ142	128	90	112	30.7	70	141	9	25	193	72.5
1HP	4P	三相	A圖	1A/PA	125	112	150	Φ142	128	90	112	53.5	70	141	9	25	231	87.5
1HP	4P	三相	D圖	1A/PA	125	125	150	Φ142	128	75	112	53.5	70	134	9	25	195	51.5
1HP	4P	三相	B圖	05A/AP/100	125	125	150	Φ142	128	75	112	30.7	70	141	9	25	208	87.5
1HP	4P	三相	B圖	1A/PA	140	125	156	Φ156	133	75	94	64.5	77	155	9	25	230	90.5
2HP	4P	三相	A圖	1A/PA	160	140	180	Φ177	143	100	130	69.5	89	178	10	25	277.5	108
1/2HP	4P	單相	B圖	1A/PA	140	125	156	Φ156	131	75	94	64.5	77	155	9	25	230	90.5
1HP	4P	單相	A圖	1A/PA	160	140	180	Φ177	149	100	130	69.5	89	178	10	25	277.5	108
2HP	4P	單相	A圖	1A/PA	160	140	180	Φ177	149	100	130	79.5	89	178	10	25	297.5	118

## 油壓用臥式長嘴型EXW

A

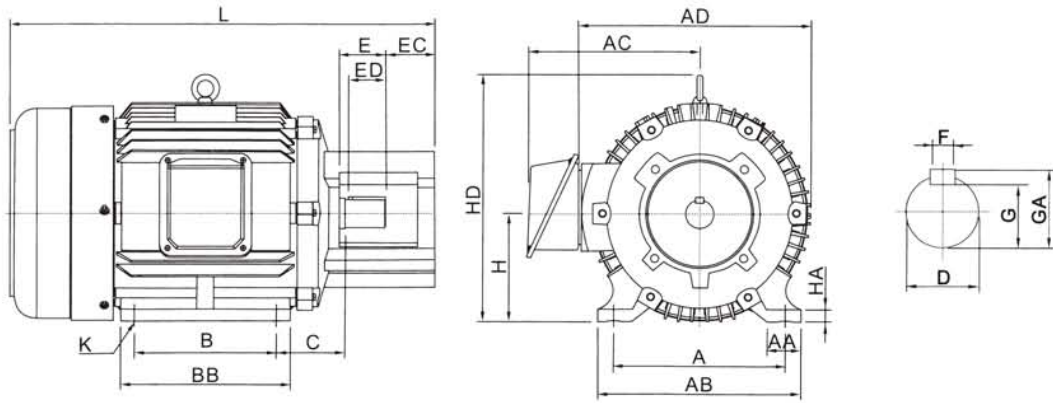


油壓馬達

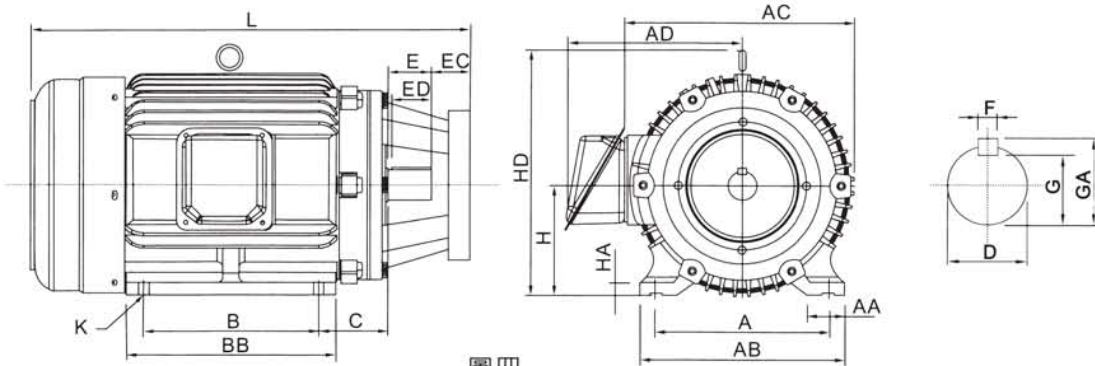
油壓用臥式長嘴型EXW

4P	6P	框號	相數	圖號	A	AA	AB	AC	AD	B	BB	C
1	1/2	90S	三	圖一	125	35	155	138	175	100	130	44
2	1	90L	三	圖一	140	45	178	196	152	125	156	55
3	2	112S	三	圖二	190	45	224	228	169	140	175	54
5	3	112M	三	圖二	190	45	224	228	169	140	175	66
7.5	5	132S	三	圖二	216	45	250	268	191	140	175	74
10	7.5	132M	三	圖二	216	45	250	268	191	178	213	72
15	10	160M	三	圖三	254	50	300	318	256	210	250	101
20	15	160L	三	圖三	254	50	300	318	256	254	300	101
25	30	180M	三	圖四	279	80	355	291	381	241	300	141
40	25	30	180L	三	279	80	355	290	376	279	335	131

注:以上尺寸不含轉接板厚度, 各型尺寸各有不同, 詳細尺寸請參照詳圖。



圖三



圖四

單位: mm

H	HA	HD	K	L	軸 端							淨重 (kg)
					D	E	EC	ED	F	G	GA	
80	10	168	10	300	19	6	46	30	6	15.5	21.2	14
90	9	188	12	360	24	50	45	40	8	20	27	25
112	10	226	12	370	28	40	50	40	8	24	31	35.5
112	10	226	12	395	28	40	50	40	8	24	31	40
132	16	266	12	455	38	52	62	50	10	33	41	65
132	16	266	12	490	38	52	62	50	10	33	41	75
160	18	319	14	625	42	60	72	55	12	37	45	125
160	18	319	14	670	42	60	72	55	12	37	45	145
180	20	417	14.5	728	48	70	90	60	14	42.5	51.5	185/230
180	20	417	14.5	766	55	80	100	60	16	49	59	255

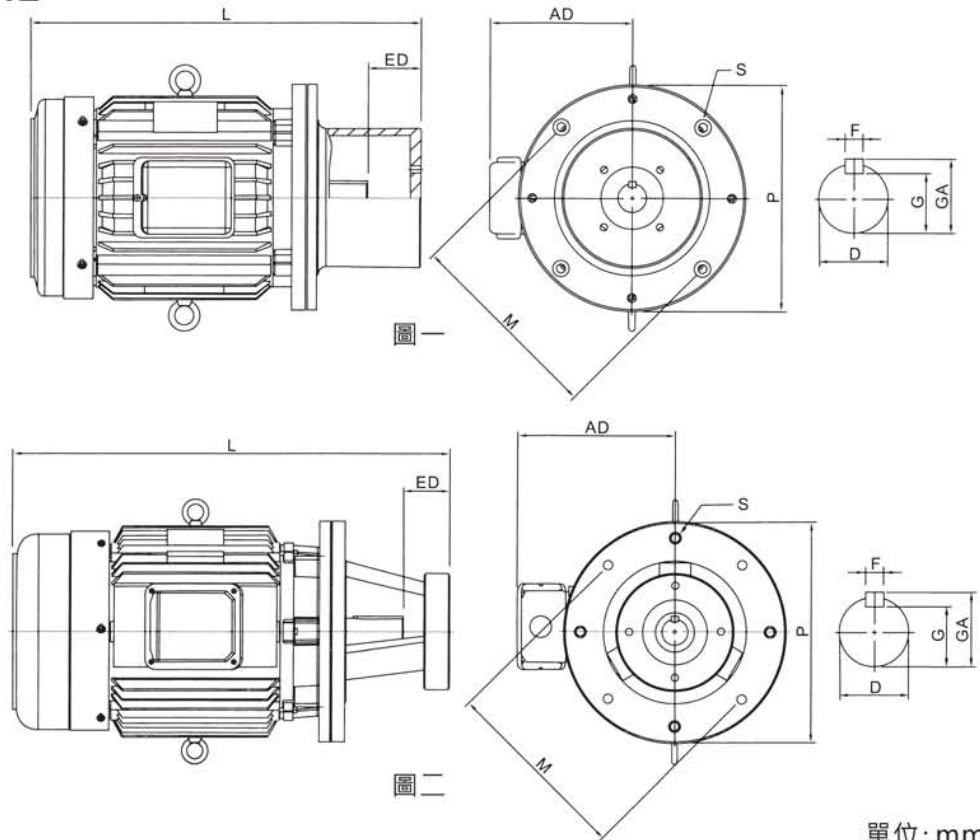
A

油壓馬達

油壓用臥式長嘴型EXM

## 立式長嘴型EXL

A

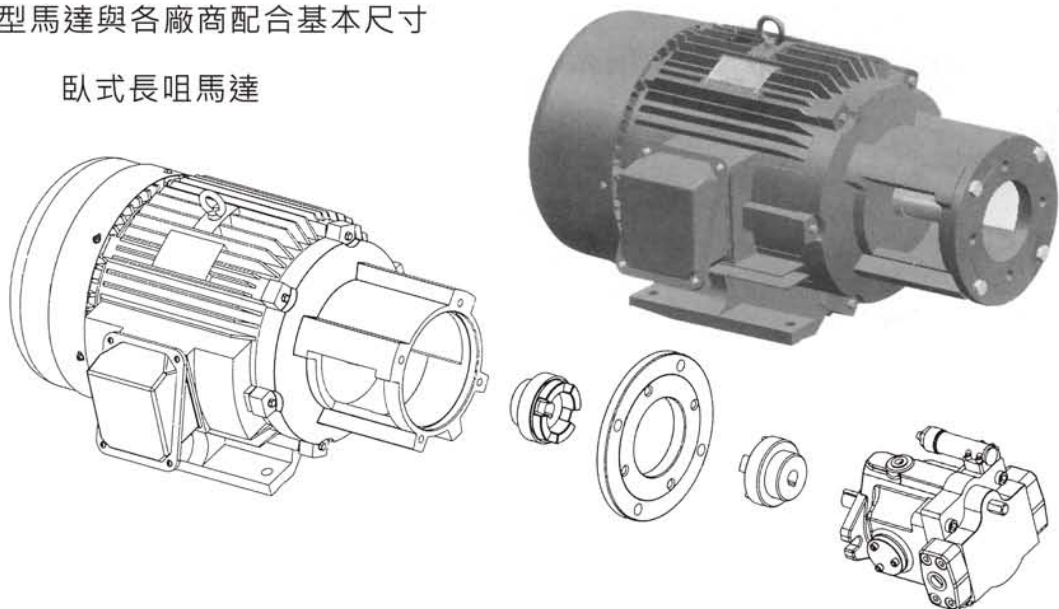


單位: mm

4P	6P	相數	圖號	AD	M	P	S	L	軸 端					淨重 (kg)
									D	ED	F	G	GA	
7.5	5	三	圖	191	265	300	15	485	38	70	10	33	41	75
10	7.5	三	一	191	265	300	15	520	38	70	10	33	41	85
15	10	三	圖	250	300	350	19	695	42	73	12	37	45	140
20	15	三	二	250	300	350	19	740	42	73	12	37	45	165

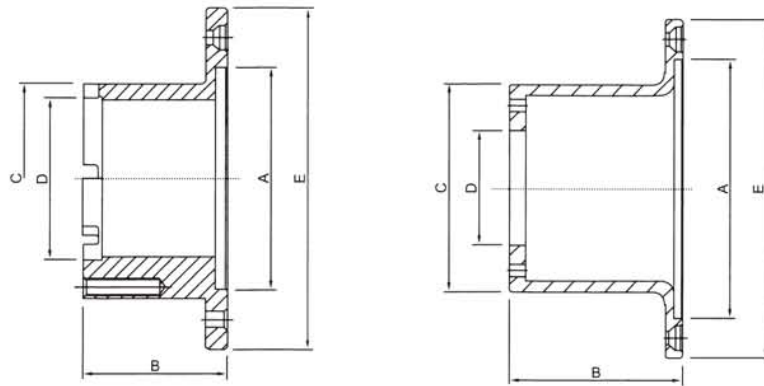
● 長咀型馬達與各廠商配合基本尺寸

臥式長咀馬達



油壓馬達

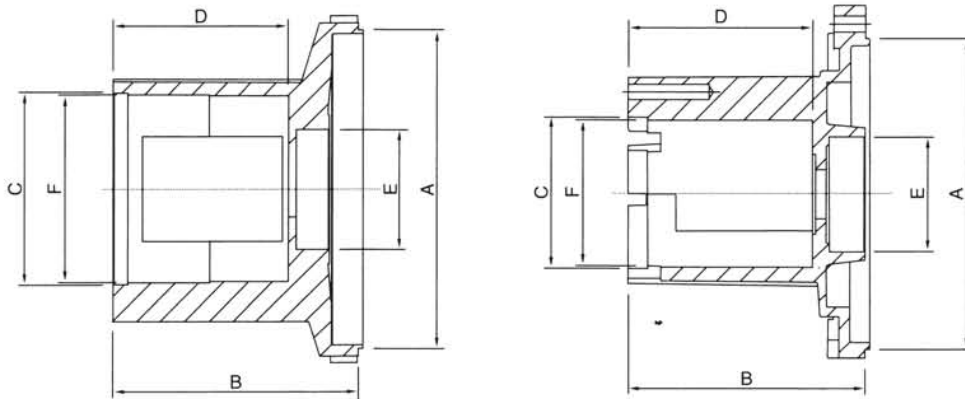
長咀型馬達安裝立體圖  
立式長嘴型EXL



立式長嘴與廠商配合基本尺寸

單位: mm

型號名稱	尺寸	A接邊	B總長	C邊緣	D幫浦	E總寬	螺絲孔
120立式長嘴		120	83	133	30~70	164	140
160立式長嘴(短)		130	84	140	95~96	180	165*10m/m*4
160立式長嘴(長)		130	105	140	95~96	180	165*10m/m*4
190立式長嘴		180	105	147	95~96	250	215*12m/m*4
220立式長嘴		230	152	183	82.55~101.6	300	265*12m/m*4
260立式長嘴		250	188	182	101.6	350	300*16m/m*4



臥式長嘴與各廠外部配合基本尺寸

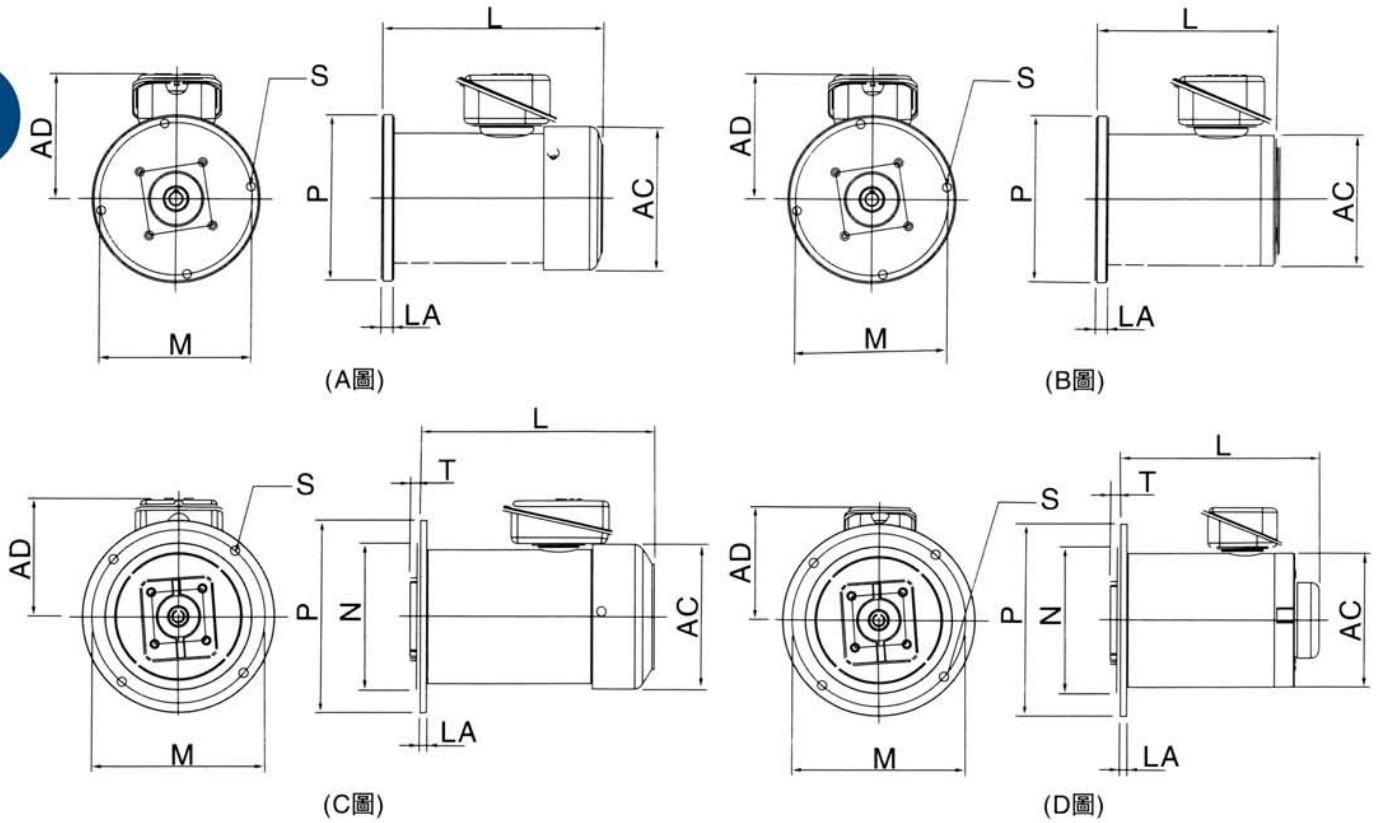
單位: mm

型號名稱	尺寸	馬力	A邊緣	B總長	C幫浦	D內長	E培林	F內徑	備註
東元158二耳臥式長嘴		2HP	158	130	95	105	6205	93	
力田160三耳臥式長嘴		2HP	163	130	95	105	6205	93	
東元160四耳臥式長嘴		3HP	180	139	95	107	6206	93	
大同180三耳臥式長嘴		3HP	183	135	95	104	6205	93	
大同180三耳臥式長嘴		5HP	183	135	95	104	6306	93	
力田190三耳臥式長嘴		3-5HP	194	136	95	100	6306	93	
東元190四耳臥式長嘴		5HP	194	149	95	116	6206	93	
力田220四耳臥式長嘴		71/2HP	224	158	160	118	6308	155	短
東元220四耳臥式長嘴		71/2HP	224	190	160	150	6308	155	長
大同220三耳臥式長嘴		71/2HP	233	191	160	146	6308	155	
力田260六耳臥式長嘴		10HP	265	203	160	185	6309	155	短
東元260六耳臥式長嘴		10HP	265	256	160	198	6309	155	長
大同260三耳臥式長嘴		10HP	272	284	160	219	6310	155	



## 油壓專用鐵殼立式馬達HTL

A

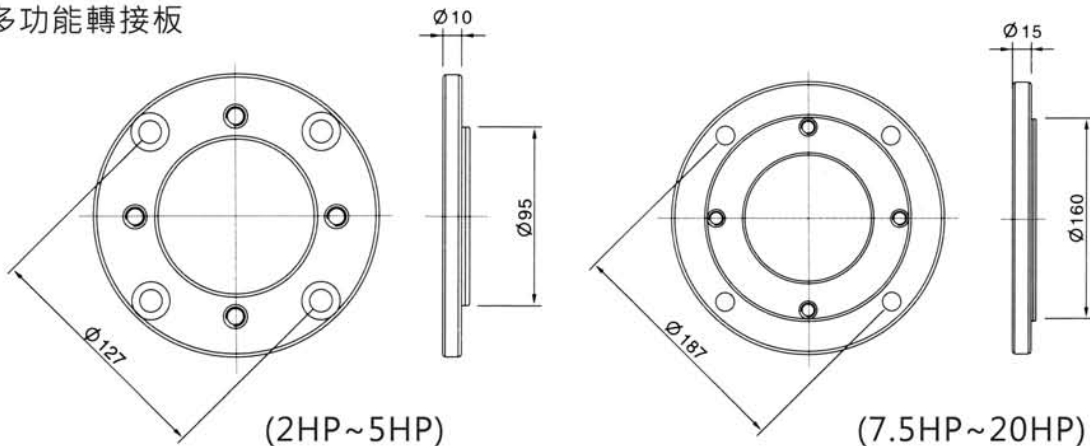


單位: mm

馬力	極數	相數	圖號	幫浦型式	框號	AC	AD	L	LA	M	N	P	S	T
1HP	4P	三相	A圖	1A/PA	125	142	123	217.5	12	Φ150	-	165	Φ8.5	-
1HP	4P	三相	B圖	1A/PA/TFP/HP1	125	129	123	178	12	Φ150	-	165	Φ8.5	-
2HP	4P	三相	D圖	1A/PA	160	164	139	224.5	9	Φ212	180	235.5	Φ11	12
1HP	4P	單相	C圖	1A/PA	160	177	144	268	9	Φ212	180	235.5	Φ11	12
1HP	4P	單相	D圖	1A/PA	160	164	144	244.5	9	Φ212	180	235.5	Φ11	12
2HP	4P	單相	C圖	1A/PA	160	177	144	288	9	Φ212	180	235.5	Φ11	12
2HP	4P	單相	D圖	1A/PA	160	164	144	264.5	9	Φ212	180	235.5	Φ11	12

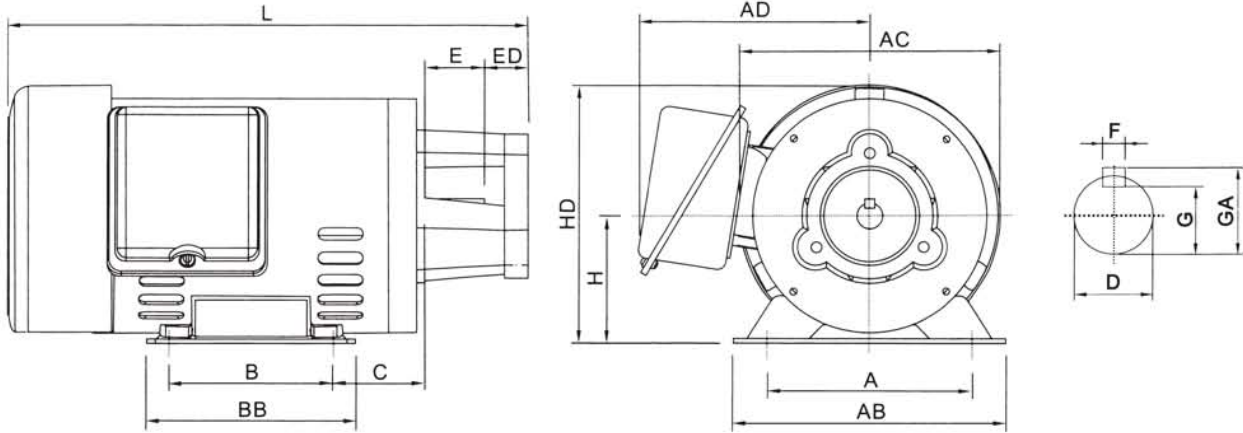
油壓馬達

● 多功能轉接板



多功能轉接板  
油壓專用鐵殼立式馬達HTL

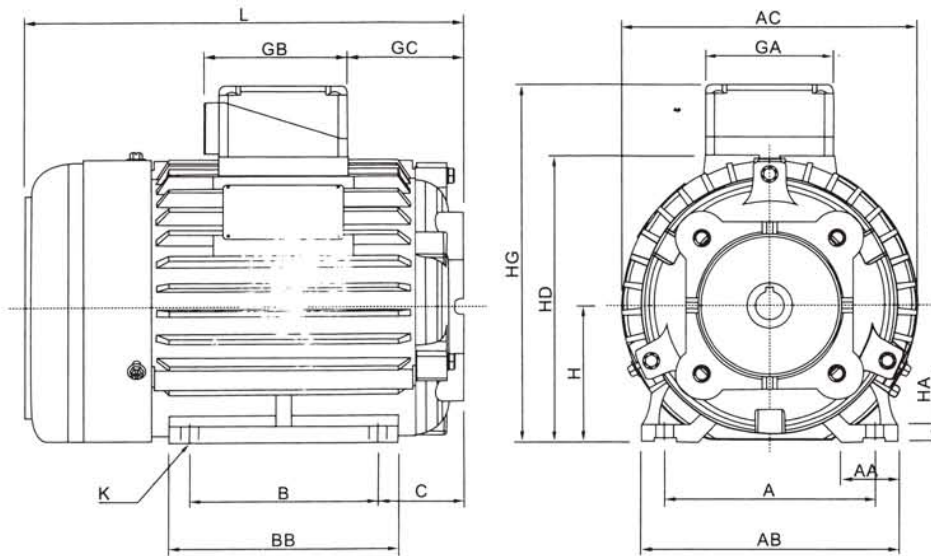
## 立式油壓專用馬達HSL



單位: mm

4P 相數	A	AB	AC	AD	B	BB	C	H	HD	K	L	軸 端						淨重 (kg)
												D	E	EC	F	G	GA	
1/4 單	112	150	140	120	90	115	32	70	150	8	255	14	18	45	5	11.5	16.5	9
1/2 單	125	160	155	130	75	100	53	70	150	10	294	14	18	45	5	11.5	16.5	10
1 單	140	180	170	150	100	130	64	89	170	10	346	19	20	45	6	16	22	19

## 立式油壓專用馬達(加長型)HSL



單位: mm

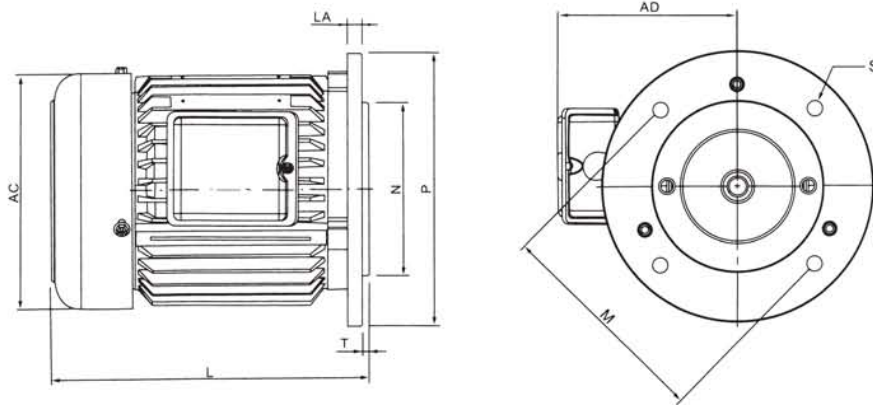
4P	6P	框號	相數	A	AA	AB	AC	B	BB	C	GA	GB	GC	H	HA	HD	HG	K	L	淨重 (kg)
1		80	三	125	35	155	175	100	130	54	85	95	68	80	10	168	220	10	235	15
2	1	90L	三	140	35	170	190	125	150	57	85	95	77	90	10	188	241	12	278	23
3	2	100L	三	160	45	220	225	140	175	65	85	95	92.5	100	12	210	260	12	303	32

A

油壓馬達

立式油壓專用馬達(加長型)HSL  
立式油壓專用馬達HSL

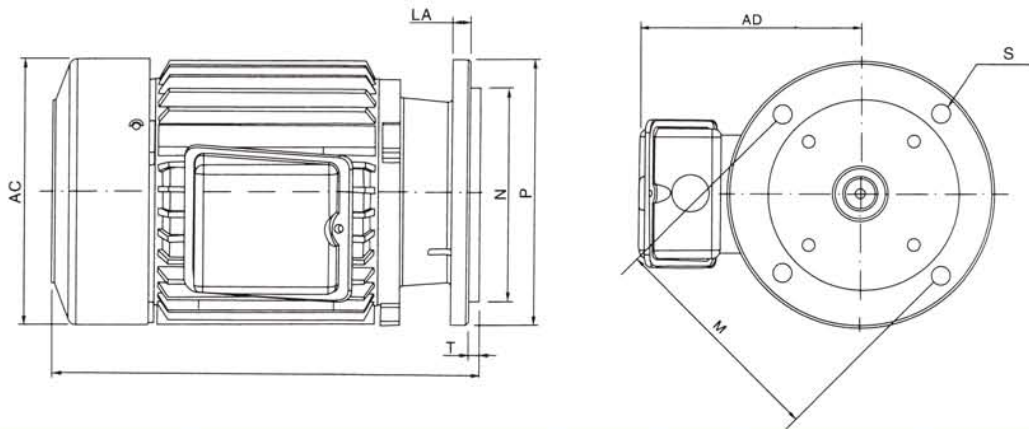
## 立式油壓專用馬達HSL



單位: mm

4P	6P	框號	相數	AC	AD	L	LA	M	N	P	S	T	淨重(kg)
1	1/2	80	三	177	139	248	10	180	130	205	12	12	16.5
1	-	90	單	195	154	280	10	200	130	230	12	10	24
2	1	90	三	195	148	258	10	200	130	230	12	10	24
2	-	90	單	196	155	306	10	200	130	230	12	10	30
3	2	112	三	230	166	285	11	215	180	250	14	9	32
7.5	5	132	三	268	195	345	13.5	265	230	300	15	5	61
10	7.5	132	三	268	195	380	13.5	265	230	300	15	5	71

## 立式油壓專用馬達(加長型)HSL



單位: mm

4P	6P	框號	相數	AC	AD	L	LA	M	N	P	S	T	淨重(kg)
1/2	1/4	71	三	157	130	257	11	130	110	160	11	-	12.5
1	1/2	80	三	177	135	282	12	165	130	200	12	13	17
3	-	112	單	230	163	335	12	215	180	250	15	4	42.5
5	3	112	三	230	163	318	10	215	180	250	15	4	40
15	10	160	三	318	250	509	20	300	250	350	19	5	106
20	15	160	三	318	250	553	20	300	250	350	19	5	130

A

油壓馬達

立式油壓專用馬達(加長型)HSL  
立式油壓專用馬達HSL

## 馬達各電壓滿載電流

3中 60HZ

馬力	極數	功率	轉速	電壓 電流														
HP	P	KW	RPM	200	208	220	230	240	346	380	400	415	440	460	480	575	660	
1/4	2P	0.18	3450	0.99	0.95	0.9	0.86	0.83	0.57	0.52	0.5	0.48	0.45	0.43	0.41	0.34	0.3	
1/2		0.37	3450	1.65	1.59	1.5	1.43	1.38	0.95	0.87	0.83	0.8	0.75	0.72	0.69	0.57	0.5	
1		0.75	3450	3.08	2.96	2.8	2.68	2.57	1.78	1.62	1.54	1.48	1.4	1.34	1.28	1.07	0.93	
2		1.5	3450	6.05	5.82	5.5	5.26	5.04	3.5	3.18	3.03	2.92	2.75	2.63	2.52	2.1	1.83	
3		2.2	3450	8.8	8.46	8	7.65	7.33	5.09	4.63	4.4	4.24	4	3.83	3.67	3.06	2.67	
5		3.7	3450	14.3	13.8	13	12.4	11.9	8.27	7.53	7.15	6.89	6.5	6.22	5.96	4.97	4.33	
1/4		4P	0.18	1700	1.21	1.16	1.1	1.05	1.01	0.7	0.64	0.61	0.58	0.55	0.53	0.5	0.42	0.37
1/2			0.37	1710	2.09	2.01	1.9	1.82	1.74	1.21	1.1	1.05	1.01	0.95	0.91	0.87	0.73	0.63
1			0.75	1710	3.74	3.6	3.4	3.25	3.12	2.16	1.97	1.87	1.8	1.7	1.63	1.56	1.3	1.13
2			1.5	1720	6.71	6.45	6.1	5.83	5.59	3.88	3.53	3.36	3.23	3.05	2.92	2.8	2.33	2.03
3	2.2		1725	9.57	9.2	8.7	8.32	7.98	5.53	5.04	4.79	4.61	4.35	4.16	3.99	3.33	2.9	
5	3.7		1720	14.9	14.3	13.5	12.9	12.4	8.58	7.82	7.43	7.16	6.75	6.46	6.19	5.17	4.5	
7.5	5.5		1750	22.1	21.3	20.1	19.2	18.4	12.8	11.6	11.1	10.7	10.1	9.61	9.21	7.69	6.7	
10	7.5		1750	27.6	26.5	25.1	24	23	16	14.5	13.8	13.3	12.6	12	11.5	9.6	8.37	
15	11		1760	40.4	38.8	36.7	35.1	33.6	23.3	21.2	20.2	19.5	18.4	17.6	16.8	14	12.2	
20	15		1760	55.3	53.2	50.3	48.1	46.1	32	29.1	27.7	26.7	25.2	24.1	23.1	19.2	16.8	
25	18.5	1760	69.3	66.6	63	60.3	57.8	40.1	36.5	34.7	33.4	31.5	30.1	28.9	24.1	21		
30	22	1760	80.3	77.2	73	69.8	66.9	46.4	42.3	40.2	38.7	36.5	34.9	33.5	27.9	24.3		
40	30	1760	107	103	97	92.8	88.9	61.7	56.2	53.4	51.4	48.5	46.4	44.5	37.1	32.3		
1/4	6P	0.18	1120	1.43	1.38	1.3	1.24	1.19	0.83	0.75	0.72	0.69	0.65	0.62	0.6	0.5	0.43	
1/2		0.37	1130	2.42	2.33	2.2	2.1	2.02	1.4	1.27	1.21	1.17	1.1	1.05	1.01	0.84	0.73	
1		0.75	1140	3.96	3.81	3.6	3.44	3.3	2.29	2.08	1.98	1.91	1.8	1.72	1.65	1.38	1.2	
2		1.5	1140	7.48	7.19	6.8	6.5	6.23	4.32	3.94	3.74	3.6	3.4	3.25	3.12	2.6	2.27	
3		2.2	1150	10.5	10	9.5	9.09	8.71	6.04	5.5	5.23	5.04	4.75	4.54	4.35	3.63	3.17	
5		3.7	1160	17.6	16.9	16	15.3	14.7	10.2	9.26	8.8	8.48	8	7.65	7.33	6.12	5.33	
7.5		5.5	1160	25.3	24.3	23	22	21.1	14.6	13.3	12.7	12.2	11.5	11	10.5	8.8	7.67	
10		7.5	1160	31.9	30.7	29	27.7	26.6	18.4	16.8	16	15.4	14.5	13.9	13.3	11.1	9.67	
15		11	1170	44	42.3	40	38.3	36.7	25.4	23.2	22	21.2	20	19.1	18.3	15.3	13.3	
20		15	1170	57.2	55	52	49.7	47.7	33.1	30.1	28.6	27.6	26	24.9	23.8	19.9	17.3	
25	18.5	1170	71.5	68.8	65	62.2	59.6	41.3	37.6	35.8	34.5	32.5	31.3	29.8	24.9	21.7		
30	22	1170	84.7	81.4	77	73.7	70.6	49	44.6	42.4	40.8	38.5	36.8	35.3	29.5	25.7		

注:

- 1、以上滿載電流表係為三相[60HZ]測試之滿載電流數據, 50HZ略有差異, 請另洽詢公司業務單位。
- 2、以上滿載電流表依一般標準設計220/380V實測值依公式換算其他電壓的電流值, 其他電壓之實際電流值可能略有差異標準誤差值5%以內。
- 3、以上電流值依標準品測試統計, 產品實際滿載電流值可能因客戶搭配需要做特殊設計調整而有差異如與銘牌上標示不同請參考產品銘牌上之標示。

A

油壓馬達

馬達各電壓滿載電流